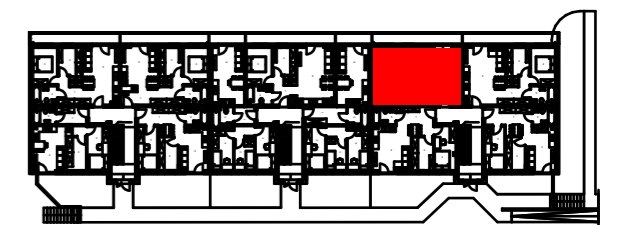


# M23

PIĘTRO 0  
LICZBA POKOI 2  
METRAŻ 51,64 m<sup>2</sup>

TARNÓW, UL. LIPPÓCZY'EGO

POŁOŻENIE MIESZKANIA W BUDYNKU



## ZESTAWIENIE POWIERZCHNI

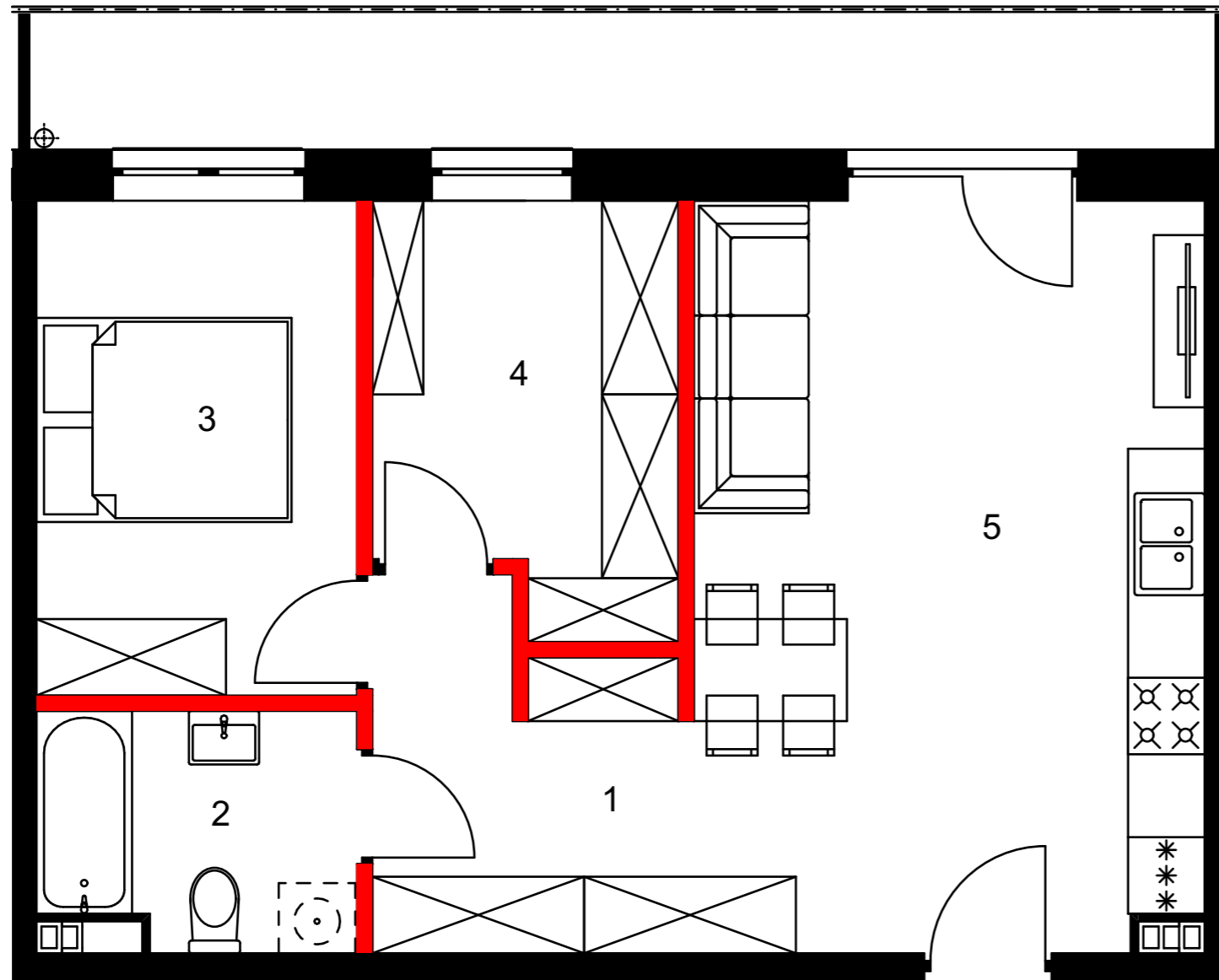
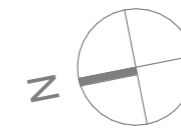
PRZEDPOKÓJ	10,77 m <sup>2</sup>
ŁAZIENKA	4,50 m <sup>2</sup>
SYPIALNIA	9,75 m <sup>2</sup>
GARDEROBA	7,51 m <sup>2</sup>
P. DZIENNY Z ANEKSEM KUCH.	19,11 m <sup>2</sup>

BALKON 9,85 m<sup>2</sup>

WARTOŚĆ  
BRUTTO (PLN):

PROJEKTANT

PIOTR PANEK ARCHITEKCI  
ul. Ziemniaczana 14  
33-100 Tarnów  
tel. 505 423 345  
piotr@panekarchitekci.pl



0 1 2 3 4 5m

■ Ściany konstrukcyjne i kominy - elementy stałe.

■ Ściany działowe nadające się do demontażu.

Uwaga! Powierzchnia liczona według normy PN-ISO 9836:1997 w stanie wykończonym. Do powierzchni użytkowej lokalu nie wlicza się powierzchni pod ścianami działowymi, nadającymi się do demontażu. Wymiary podane są w stanie surowym. Wymiary i powierzchnie mogą ulec nieznacznym zmianom. Na warstwy wykończeniowe przewidziano 2 cm. Zabrania się ingerencji w elementy nośne budynku oraz szachty instalacyjne. Nie wolno nawiercać krawędzi żelbetowych. Minimalne odległości brzozy od krawędzi żelbetu = 15 cm. Nie wolno umieszczać gniazd i włączników elektrycznych na słupach. Aranżacja mieszkania, instalacje oraz urządzenia elektryczne, sanitarne i drzwi wewnętrzne przedstawione na rysunku są przykładowe i nie stanowią wyposażenia lokalu.



Firma Techniczno - Budowlana  
"STARBUD" Wolek Bogumił  
ul. Wita Stwosza 9  
33-100 Tarnów  
tel. 14 622 00 27  
starbud@starbud.com.pl